

Slezská univerzita v Opavě

Bibliometrická zpráva

2016 - 2020

Obsah

1	Počty výsledků evidovaných ve WoS a jejich oborová struktura (roky 2016 - 2020)	3
2	Mezinárodní a národní oborové srovnání v pásmech prvního decilu a v kvartilech (roky 2016 - 2020)	6
3	Nejvýznamnější WoS Categories (roky 2016 - 2020)	25
4	Počet aktivních autorů a autorek v jednotlivých oborech (2017 - 2020)	28
5	Podíl autorů a autorek výzkumné organizace na produkci ČR (2017 - 2020)	29

I. část - Data zpracovaná dle Web of Science

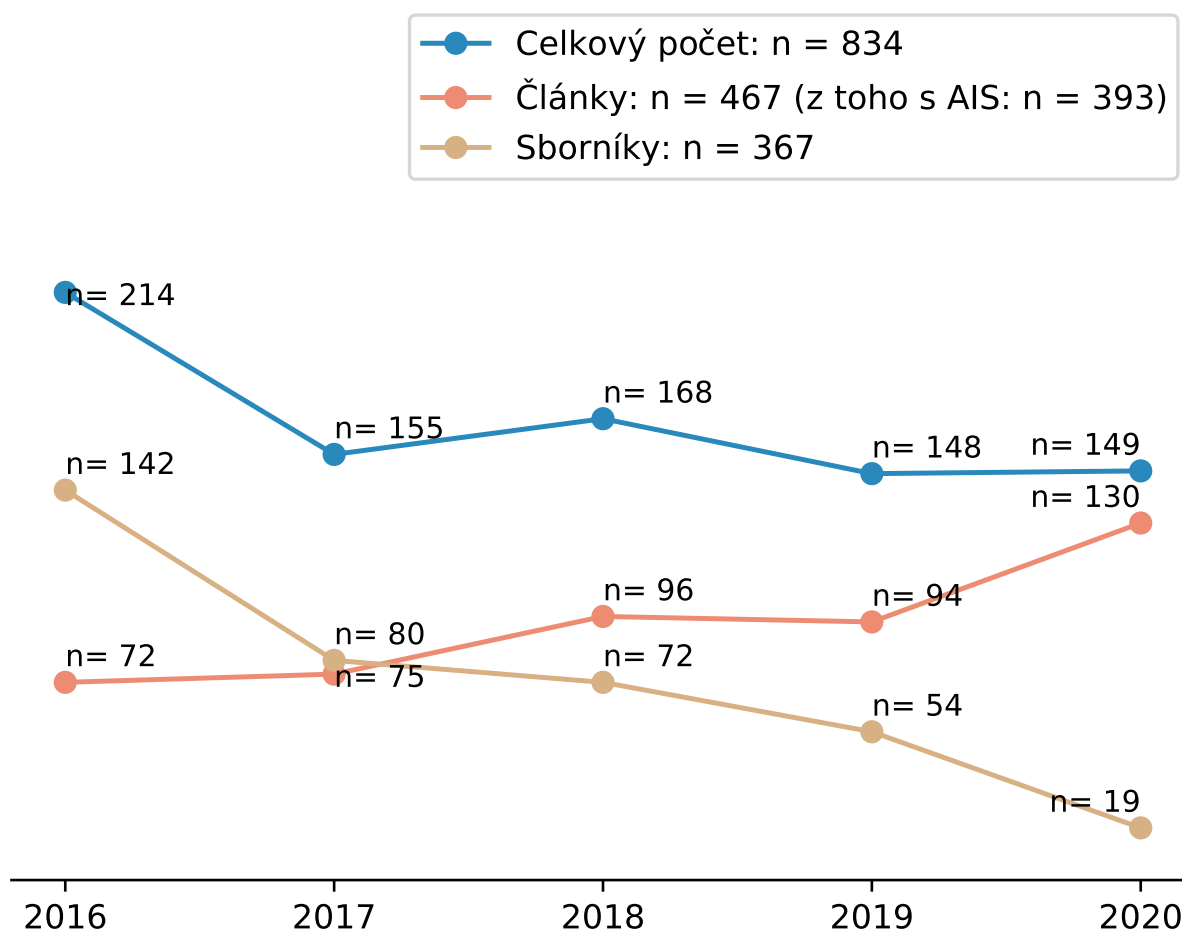
Vstupními daty jsou články, které mají instituce evidované v databázi WoS. Oborové zařazení článků vychází také z této databáze. Podrobnější vysvětlení viz Postup výpočtů na www.m17.rvvi.cz.

1 Počty výsledků evidovaných ve WoS a jejich oborová struktura (roky 2016 - 2020)

Graf 1a ukazuje celkové počty a roční vývoj dokumentů v časopisech (article, review, letter) a sbornících (proceedings paper) odpovídající národním definicím výsledků. Následující grafy mapují oborovou strukturu výsledků v časopisech (1b) a ve sbornících (1c). Příspěvky ve sbornících jsou dále doplněny informací o jejich podílu na celkovém počtu článků ve WoS, který je pro srovnání doplněn s oborovou úrovní České republiky (1d). Uvedené počty a podíly výsledků pro 1b, 1c a 1d jsou založeny na oborové příslušnosti publikací, ve kterých byly zveřejněny. Jednotlivé výsledky tedy mohou být evidovány ve více než v jednom oboru. Naopak údaje o celkovém počtu výsledků v grafu 1a je deduplikován, tj. každý výsledek je započten 1x, bez ohledu na vícenásobný oborový výskyt. Do dat v sekci 1 jsou zahrnuty i články v časopisech bez AIS.

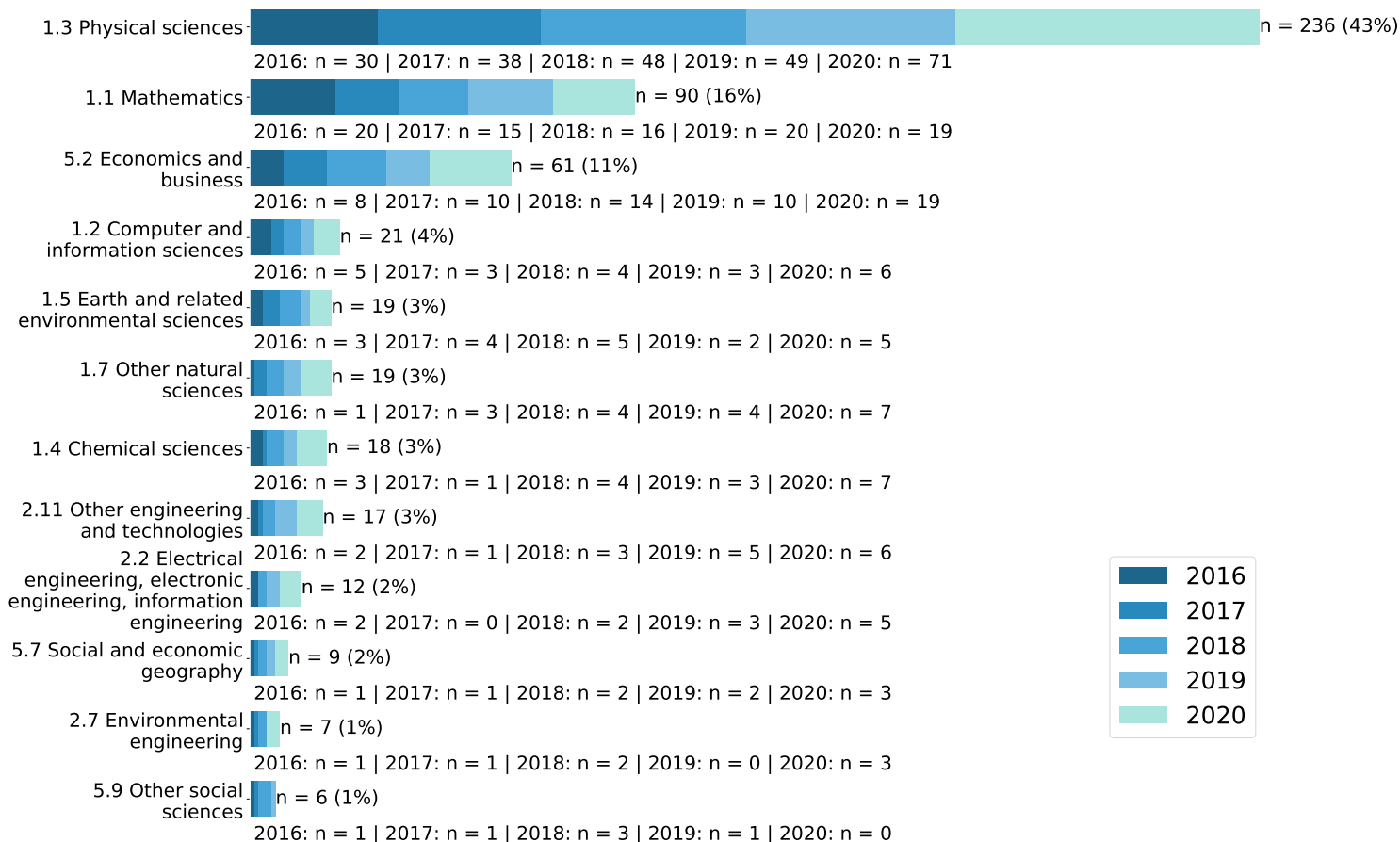
1a) Vývoj počtu výsledků ve sbornících a v časopisech

Slezská univerzita v Opavě (2016 - 2020, databáze WoS)



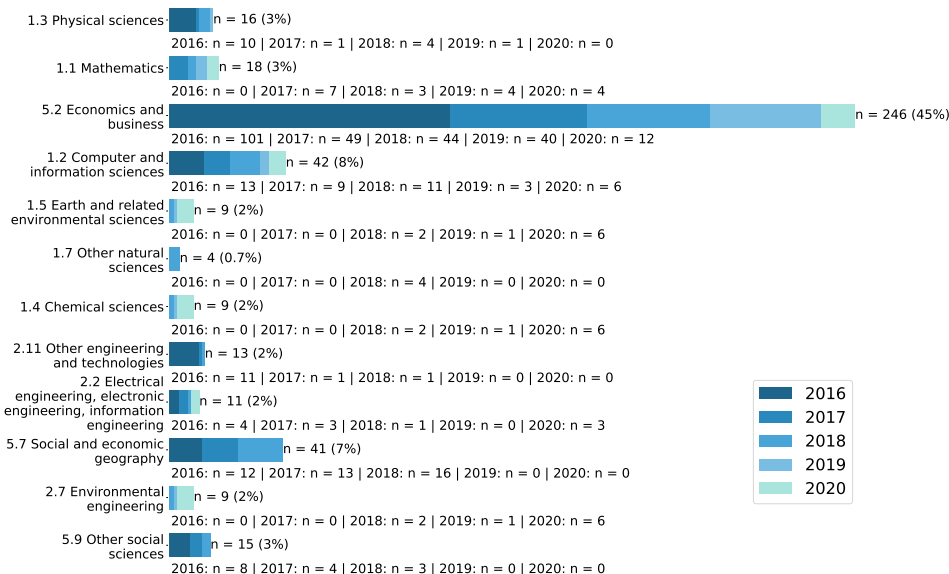
1b) Oborová struktura článků v časopisech

Slezská univerzita v Opavě (2016 - 2020, databáze WoS)



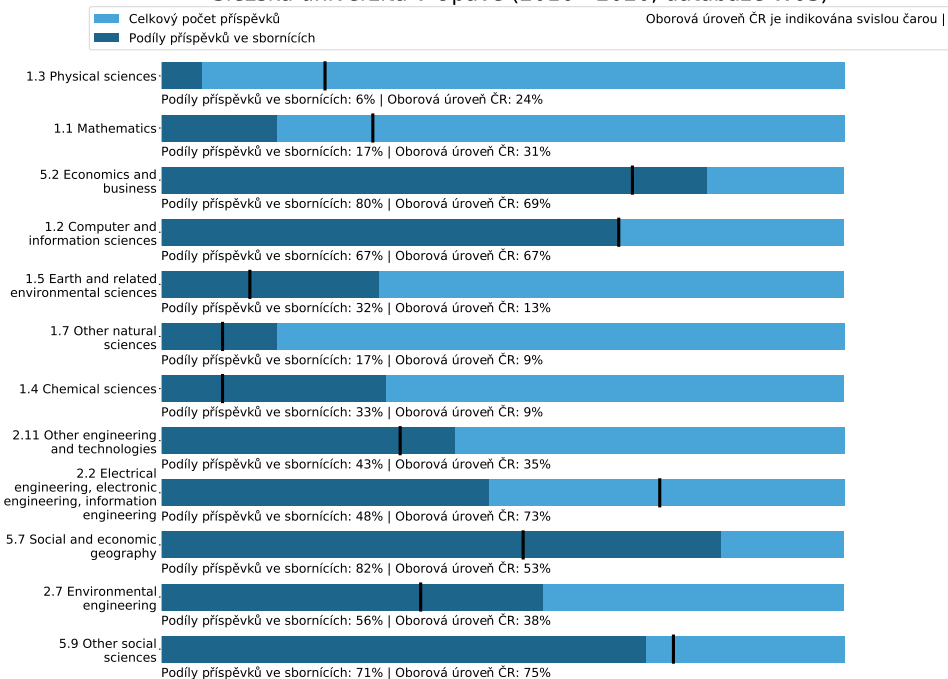
1c) Oborová struktura příspěvků ve sbornících

Slezská univerzita v Opavě (2016 - 2020, databáze WoS)



1d) Podíly příspěvků ve sbornících na celkovém počtu výsledků ve WoS a srovnání s oborovou úrovní ČR

Slezská univerzita v Opavě (2016 - 2020, databáze WoS)



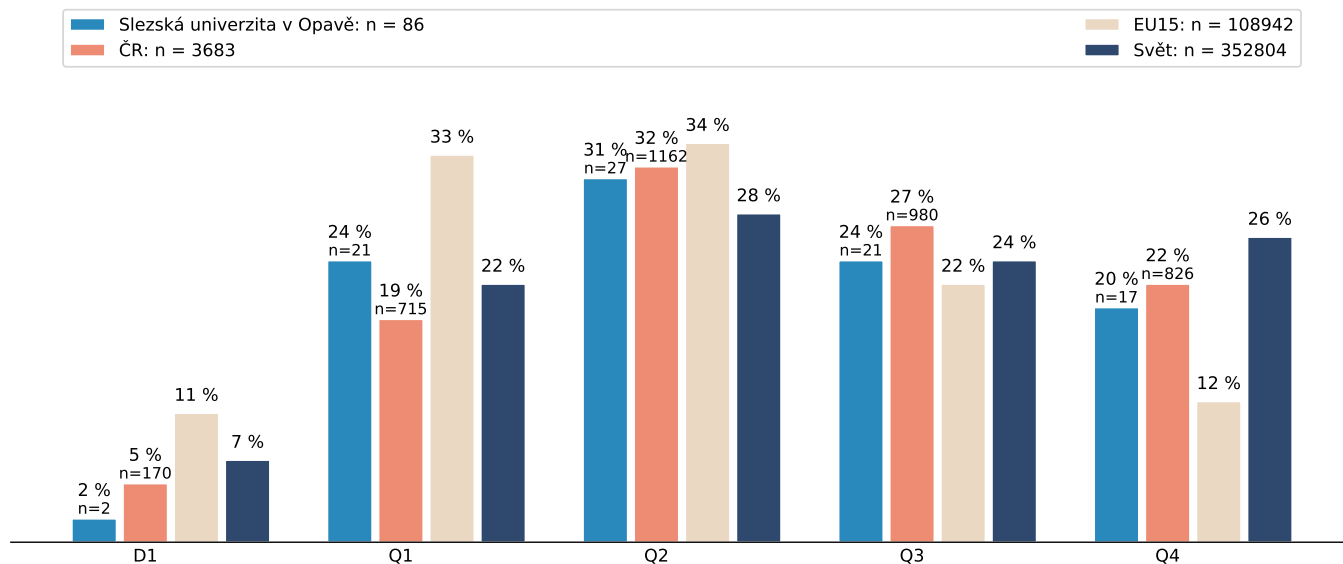
2 Mezinárodní a národní oborové srovnání v pásmech prvního decilu a v kvartilech (roky 2016 - 2020)

Úvodní souhrn je určený pouze pro rychlou orientaci. Hlavní obsah představuje mezinárodní a národní oborové srovnání (2a). To je doplněno zobrazením vývoje oborového profilu instituce za poslední sledované roky (2b). Tabulky 2d mapují spolupráci na výsledcích z různých úhlů pohledu (mezinárodní spolupráce, podíly výsledků s velkým počtem autorů/autorek (30+), podíly výsledků, u kterých pochází reprint author z dané výzkumné organizace, spolupráce s vysokými školami, spolupráce s ústavu AV ČR). Minimální počet výsledků výzkumné organizace v oboru pro vykreslení grafů je 10. Hranice kvartilů a decilu jsou vytvořeny na základě AIS všech periodik patřících do příslušného oboru (FORD). Hranice pásem a hodnoty AIS se vztahují k danému roku vydání. Konkrétní hodnoty hraničních pásem v jednotlivých letech a seznamy oborově příslušných časopisů jsou k dispozici v přílohách oborových zpráv. Souhrn profilů jednotlivých oborů

	Počet výsledků	Decil	Q1	Q2	Q3	Q4
1.1 Mathematics	86	2%	24%	31%	24%	20%
1.2 Computer and information sciences	17	6%	6%	41%	41%	12%
1.3 Physical sciences	234	3%	71%	17%	9%	3%
1.4 Chemical sciences	18	6%	78%	0%	22%	0%
1.5 Earth and related environmental sciences	10	10%	30%	20%	50%	0%
1.7 Other natural sciences	17	6%	12%	41%	47%	0%
2.2 Electrical engineering, electronic engineering, information engineering	12	0%	92%	8%	0%	0%
2.11 Other engineering and technologies	17	41%	65%	6%	18%	12%
5.2 Economics and business	27	0%	4%	7%	15%	74%

2a) Mezinárodní a národní oborové srovnání

1.1 Mathematics - Slezská univerzita v Opavě (2016 - 2020, databáze WoS)

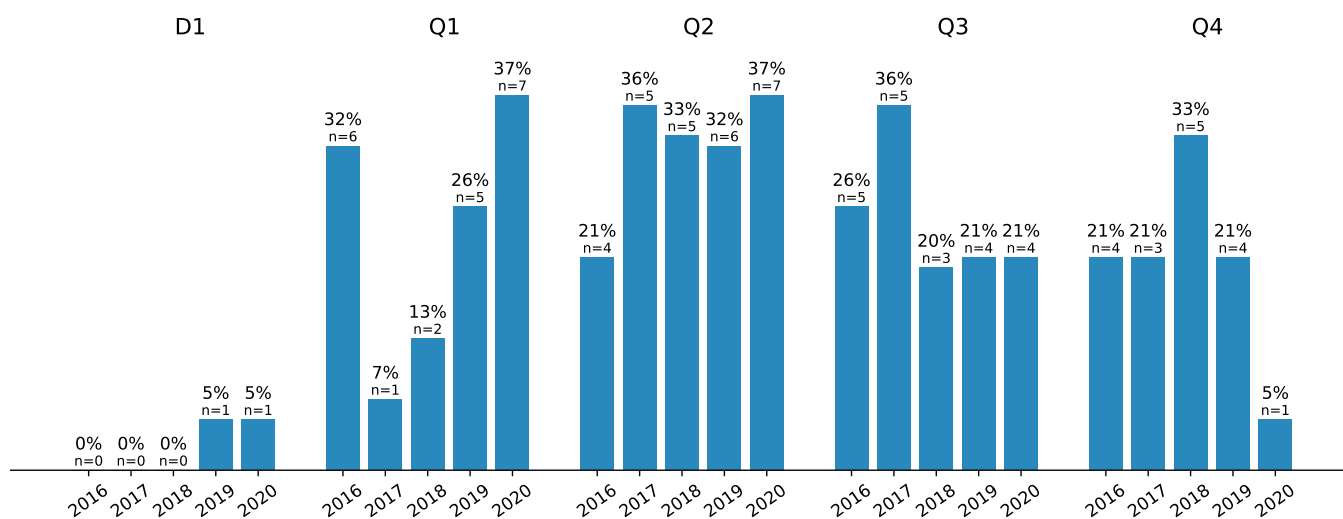


Výsledky bez AIS: n = 0

Výsledky v českých a slovenských časopisech: n = 28 (33%)

2b) Profil oboru v jednotlivých letech

1.1 Mathematics - Slezská univerzita v Opavě (2016 - 2020, databáze WoS)



2c) Spolupráce

1.1 Mathematics - Slezská univerzita v Opavě (2016 - 2020, databáze WoS)

Mezinárodní spolupráce	Decil	Q1	Q2	Q3	Q4	Celkem
Výzkumná organizace	100%	81%	56%	43%	47%	57%
	n = 2	n = 17	n = 15	n = 9	n = 8	n = 49
Národní úroveň	89%	82%	65%	60%	49%	63%

Výsledky 30+ autorů/autorek	Decil	Q1	Q2	Q3	Q4	Celkem
Výzkumná organizace	0%	0%	0%	0%	0%	0%
	n = 0	n = 0	n = 0	n = 0	n = 0	n = 0
Národní úroveň	0%	< 0.5%	0%	< 0.5%	0%	< 0.5%

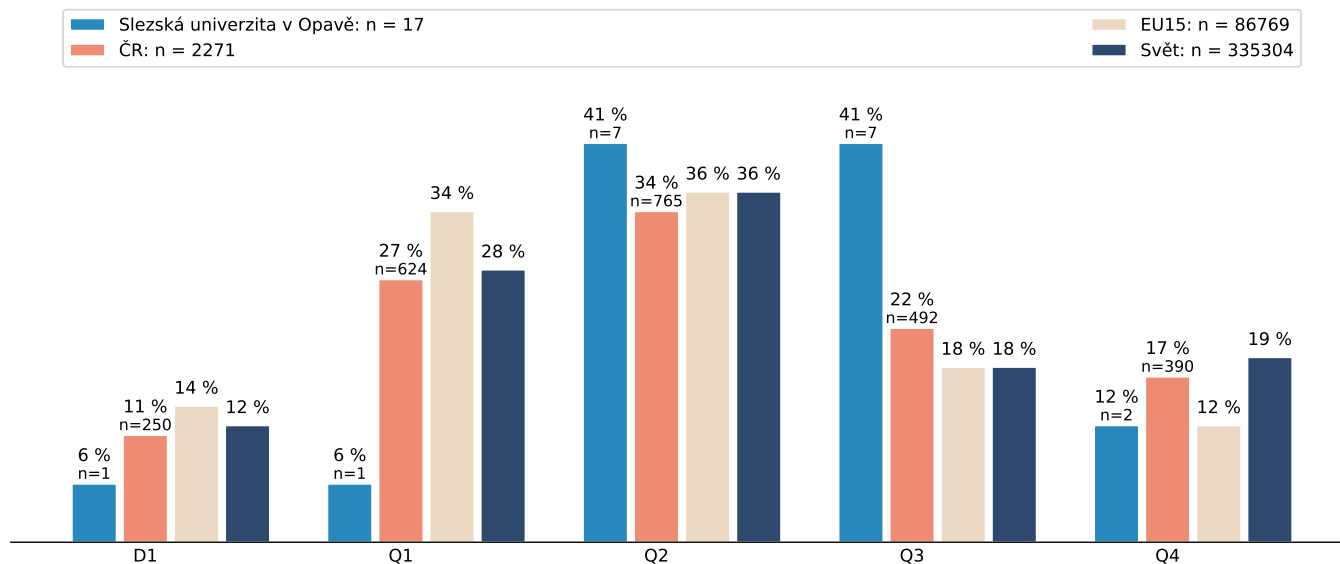
Korespondenční autor/ka	Decil	Q1	Q2	Q3	Q4	Celkem
Výzkumná organizace	50%	38%	52%	81%	88%	63%
	n = 1	n = 8	n = 14	n = 17	n = 15	n = 54

Spolupráce s AVČR	Decil	Q1	Q2	Q3	Q4	Celkem
Výzkumná organizace	50%	19%	7%	5%	0%	8%
	n = 1	n = 4	n = 2	n = 1	n = 0	n = 7

Spolupráce s vysokými školami	Decil	Q1	Q2	Q3	Q4	Celkem
Výzkumná organizace	0%	14%	11%	0%	0%	7%
	n = 0	n = 3	n = 3	n = 0	n = 0	n = 6

2a) Mezinárodní a národní oborové srovnání

1.2 Computer and information sciences - Slezská univerzita v Opavě (2016 - 2020, databáze WoS)

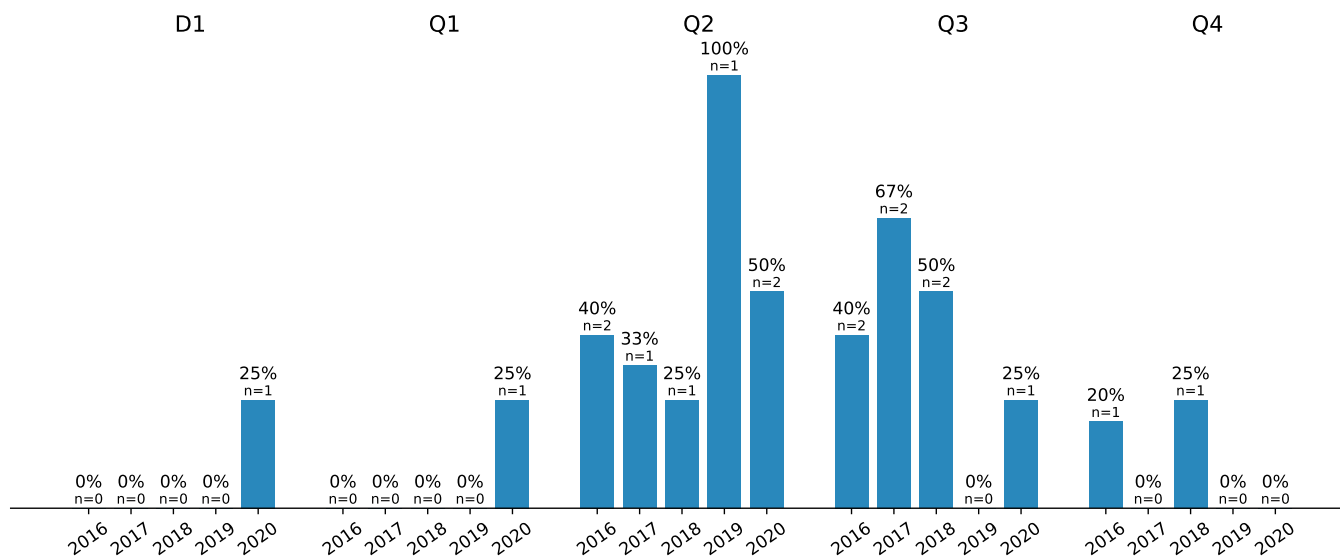


Výsledky bez AIS: n = 0

Výsledky v českých a slovenských časopisech: n = 28 (165%)

2b) Profil oboru v jednotlivých letech

1.2 Computer and information sciences - Slezská univerzita v Opavě (2016 - 2020, databáze WoS)



2c) Spolupráce

1.2 Computer and information sciences - Slezská univerzita v Opavě (2016 - 2020, databáze WoS)

Mezinárodní spolupráce	Decil	Q1	Q2	Q3	Q4	Celkem
Výzkumná organizace	100%	100%	57%	43%	50%	53%
	n = 1	n = 1	n = 4	n = 3	n = 1	n = 9
Národní úroveň	72%	63%	56%	54%	43%	55%

Výsledky 30+ autorů/autorek	Decil	Q1	Q2	Q3	Q4	Celkem
Výzkumná organizace	0%	0%	0%	0%	0%	0%
	n = 0	n = 0	n = 0	n = 0	n = 0	n = 0
Národní úroveň	1%	< 0.5%	< 0.5%	1%	< 0.5%	< 0.5%

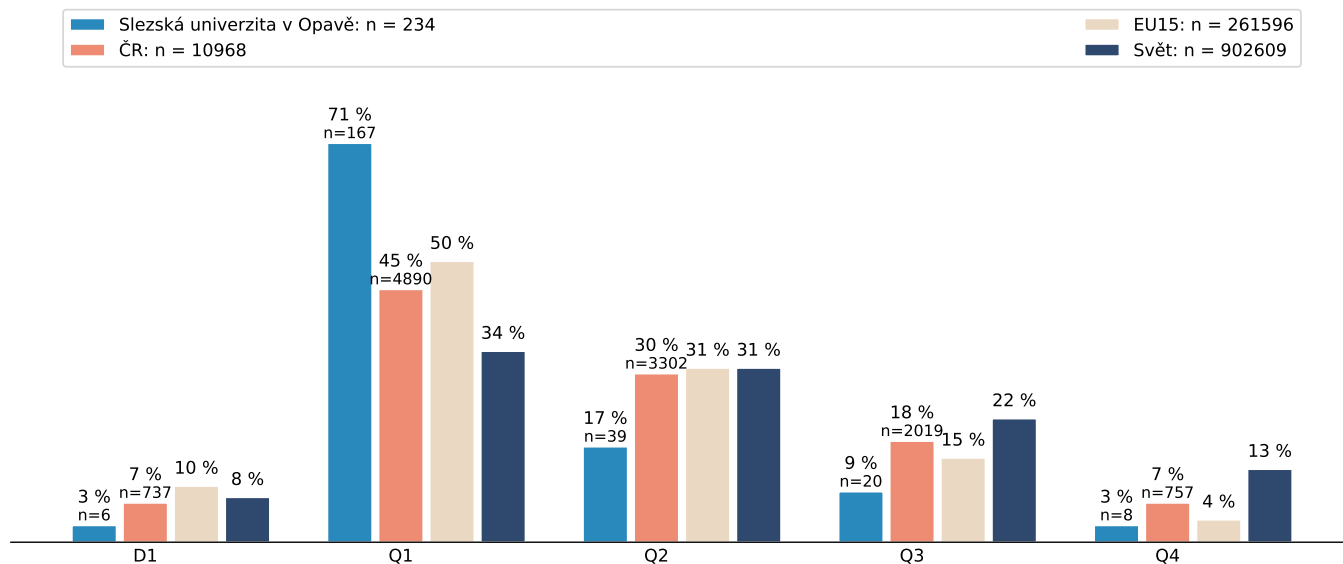
Korespondenční autor/ka	Decil	Q1	Q2	Q3	Q4	Celkem
Výzkumná organizace	100%	100%	57%	100%	50%	76%
	n = 1	n = 1	n = 4	n = 7	n = 1	n = 13

Spolupráce s AVČR	Decil	Q1	Q2	Q3	Q4	Celkem
Výzkumná organizace	100%	100%	0%	29%	0%	18%
	n = 1	n = 1	n = 0	n = 2	n = 0	n = 3

Spolupráce s vysokými školami	Decil	Q1	Q2	Q3	Q4	Celkem
Výzkumná organizace	0%	0%	14%	0%	0%	6%
	n = 0	n = 0	n = 1	n = 0	n = 0	n = 1

2a) Mezinárodní a národní oborové srovnání

1.3 Physical sciences - Slezská univerzita v Opavě (2016 - 2020, databáze WoS)

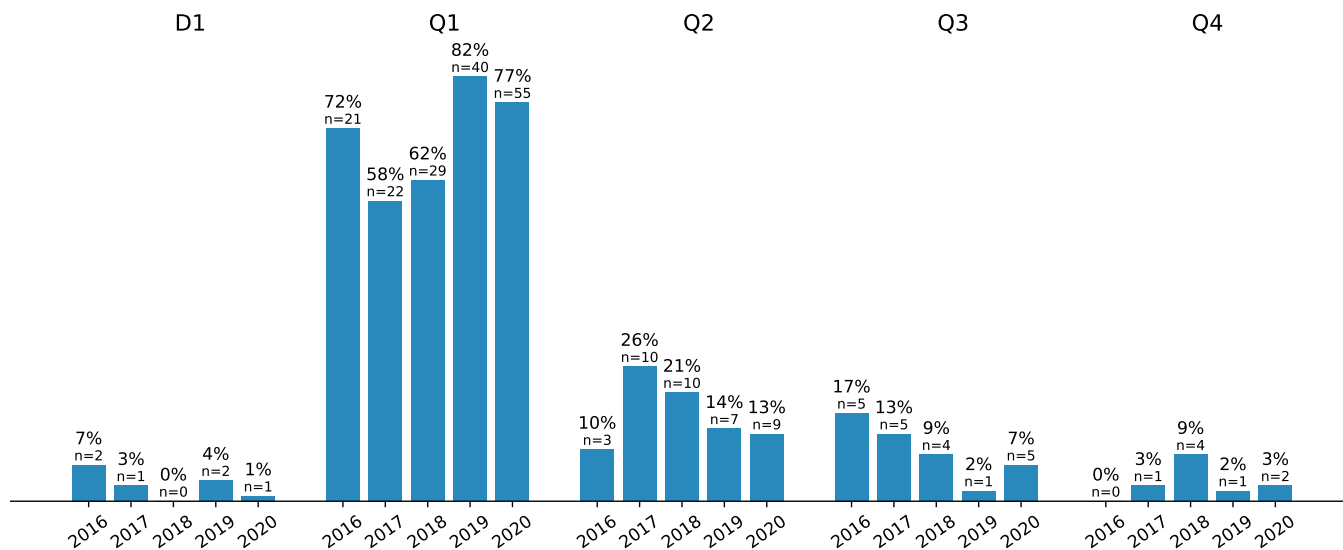


Výsledky bez AIS: n = 1

Výsledky v českých a slovenských časopisech: n = 28 (12%)

2b) Profil oboru v jednotlivých letech

1.3 Physical sciences - Slezská univerzita v Opavě (2016 - 2020, databáze WoS)



2c) Spolupráce

1.3 Physical sciences - Slezská univerzita v Opavě (2016 - 2020, databáze WoS)

Mezinárodní spolupráce	Decil	Q1	Q2	Q3	Q4	Celkem
Výzkumná organizace	50%	72%	74%	80%	62%	73%
	n = 3	n = 120	n = 29	n = 16	n = 5	n = 170
Národní úroveň	92%	87%	71%	63%	60%	76%

Výsledky 30+ autorů/autorek	Decil	Q1	Q2	Q3	Q4	Celkem
Výzkumná organizace	33%	2%	8%	0%	0%	3%
	n = 2	n = 4	n = 3	n = 0	n = 0	n = 7
Národní úroveň	29%	35%	12%	6%	1%	21%

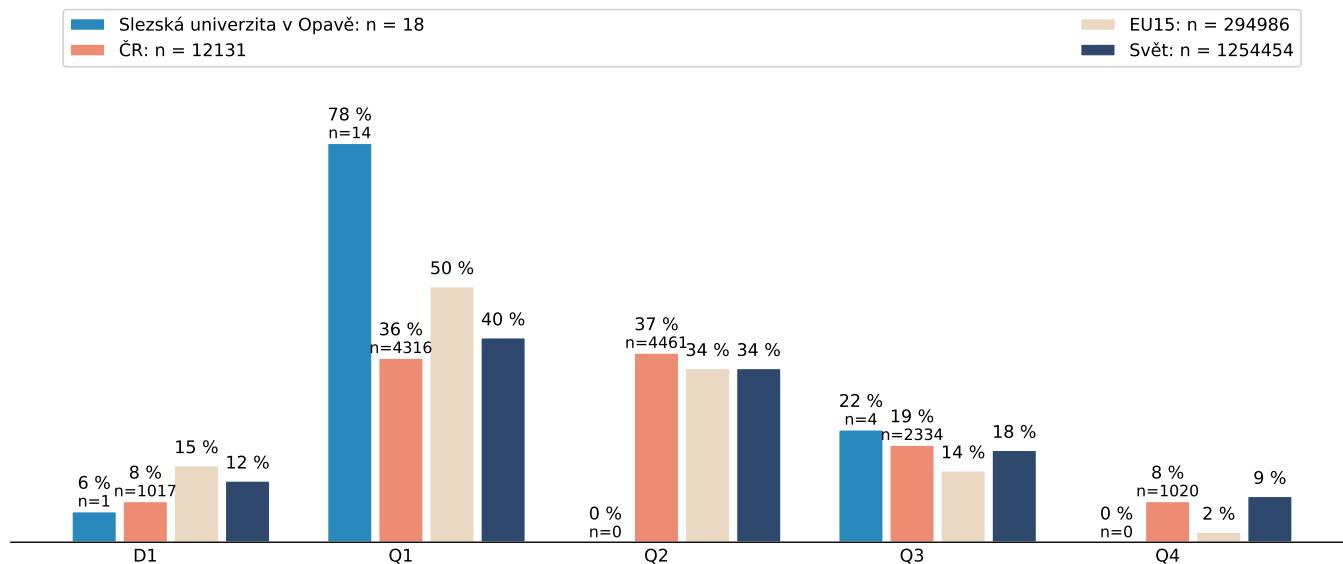
Korespondenční autor/ka	Decil	Q1	Q2	Q3	Q4	Celkem
Výzkumná organizace	67%	71%	59%	65%	38%	68%
	n = 4	n = 119	n = 23	n = 13	n = 3	n = 158

Spolupráce s AVČR	Decil	Q1	Q2	Q3	Q4	Celkem
Výzkumná organizace	17%	11%	5%	20%	25%	12%
	n = 1	n = 19	n = 2	n = 4	n = 2	n = 27

Spolupráce s vysokými školami	Decil	Q1	Q2	Q3	Q4	Celkem
Výzkumná organizace	0%	15%	18%	15%	25%	16%
	n = 0	n = 25	n = 7	n = 3	n = 2	n = 37

2a) Mezinárodní a národní oborové srovnání

1.4 Chemical sciences - Slezská univerzita v Opavě (2016 - 2020, databáze WoS)

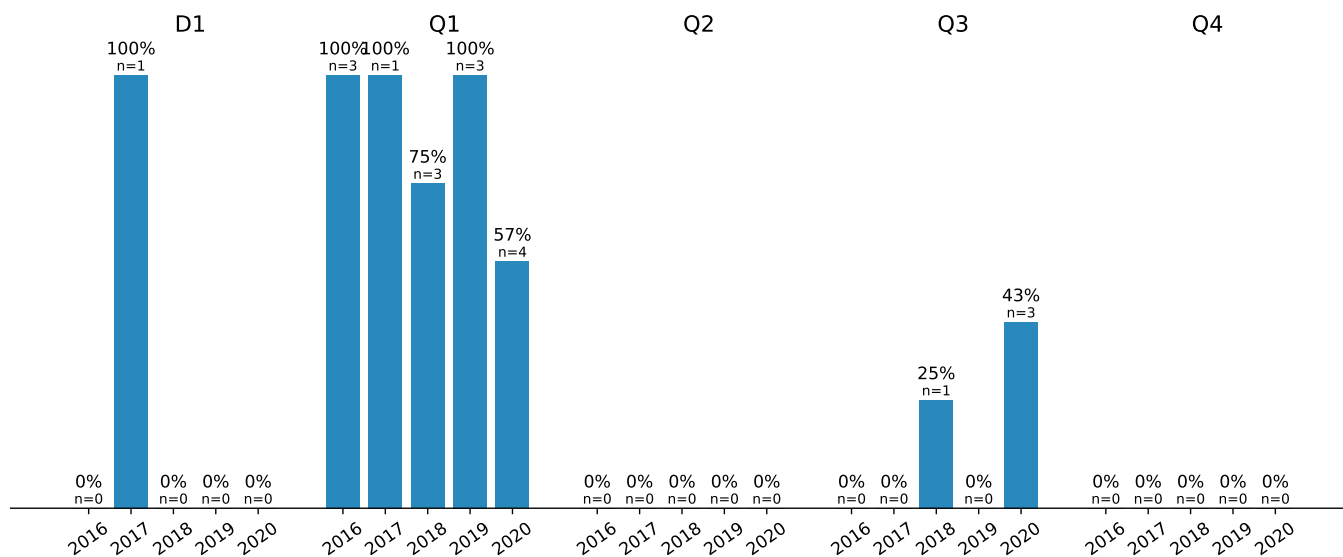


Výsledky bez AIS: n = 0

Výsledky v českých a slovenských časopisech: n = 28 (156%)

2b) Profil oboru v jednotlivých letech

1.4 Chemical sciences - Slezská univerzita v Opavě (2016 - 2020, databáze WoS)



2c) Spolupráce

1.4 Chemical sciences - Slezská univerzita v Opavě (2016 - 2020, databáze WoS)

Mezinárodní spolupráce	Decil	Q1	Q2	Q3	Q4	Celkem
Výzkumná organizace	100%	64%	0%	50%	0%	61%
	n = 1	n = 9	n = 0	n = 2	n = 0	n = 11
Národní úroveň	79%	66%	55%	49%	32%	56%

Výsledky 30+ autorů/autorek	Decil	Q1	Q2	Q3	Q4	Celkem
Výzkumná organizace	0%	0%	0%	0%	0%	0%
	n = 0	n = 0	n = 0	n = 0	n = 0	n = 0
Národní úroveň	1%	< 0.5%	< 0.5%	< 0.5%	< 0.5%	< 0.5%

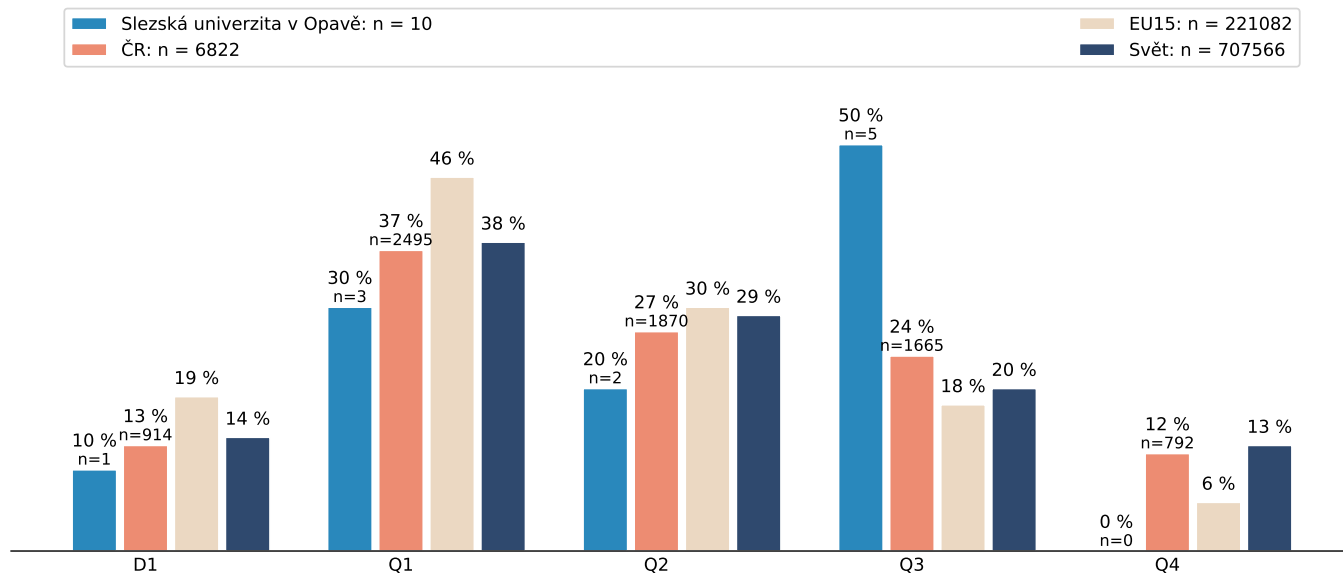
Korespondenční autor/ka	Decil	Q1	Q2	Q3	Q4	Celkem
Výzkumná organizace	100%	71%	0%	75%	0%	72%
	n = 1	n = 10	n = 0	n = 3	n = 0	n = 13

Spolupráce s AVČR	Decil	Q1	Q2	Q3	Q4	Celkem
Výzkumná organizace	100%	21%	0%	0%	0%	17%
	n = 1	n = 3	n = 0	n = 0	n = 0	n = 3

Spolupráce s vysokými školami	Decil	Q1	Q2	Q3	Q4	Celkem
Výzkumná organizace	100%	64%	0%	0%	0%	50%
	n = 1	n = 9	n = 0	n = 0	n = 0	n = 9

2a) Mezinárodní a národní oborové srovnání

1.5 Earth and related environmental sciences - Slezská univerzita v Opavě (2016 - 2020, databáze WoS)

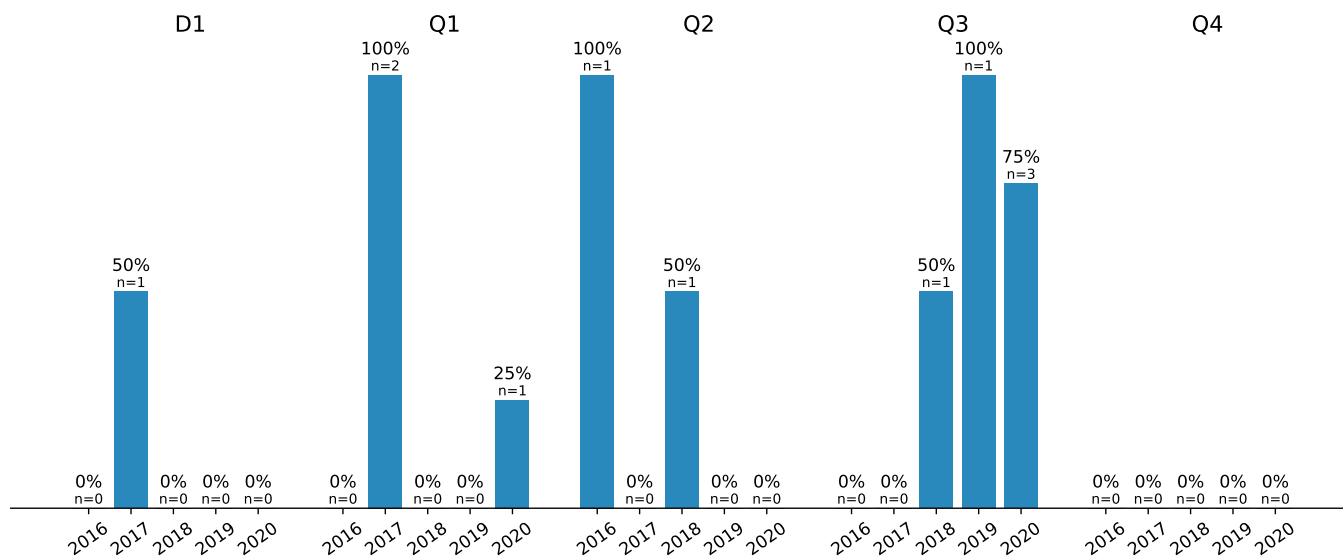


Výsledky bez AIS: n = 0

Výsledky v českých a slovenských časopisech: n = 28 (280 %)

2b) Profil oboru v jednotlivých letech

1.5 Earth and related environmental sciences - Slezská univerzita v Opavě (2016 - 2020, databáze WoS)



2c) Spolupráce

1.5 Earth and related environmental sciences - Slezská univerzita v Opavě (2016 - 2020, databáze WoS)

Mezinárodní spolupráce	Decil	Q1	Q2	Q3	Q4	Celkem
Výzkumná organizace	100% n = 1	33% n = 1	100% n = 2	40% n = 2	0% n = 0	50% n = 5
Národní úroveň	85%	74%	64%	55%	47%	64%

Výsledky 30+ autorů/autorek	Decil	Q1	Q2	Q3	Q4	Celkem
Výzkumná organizace	0% n = 0	0% n = 0	0% n = 0	0% n = 0	0% n = 0	0% n = 0
Národní úroveň	7%	4%	1%	1%	1%	2%

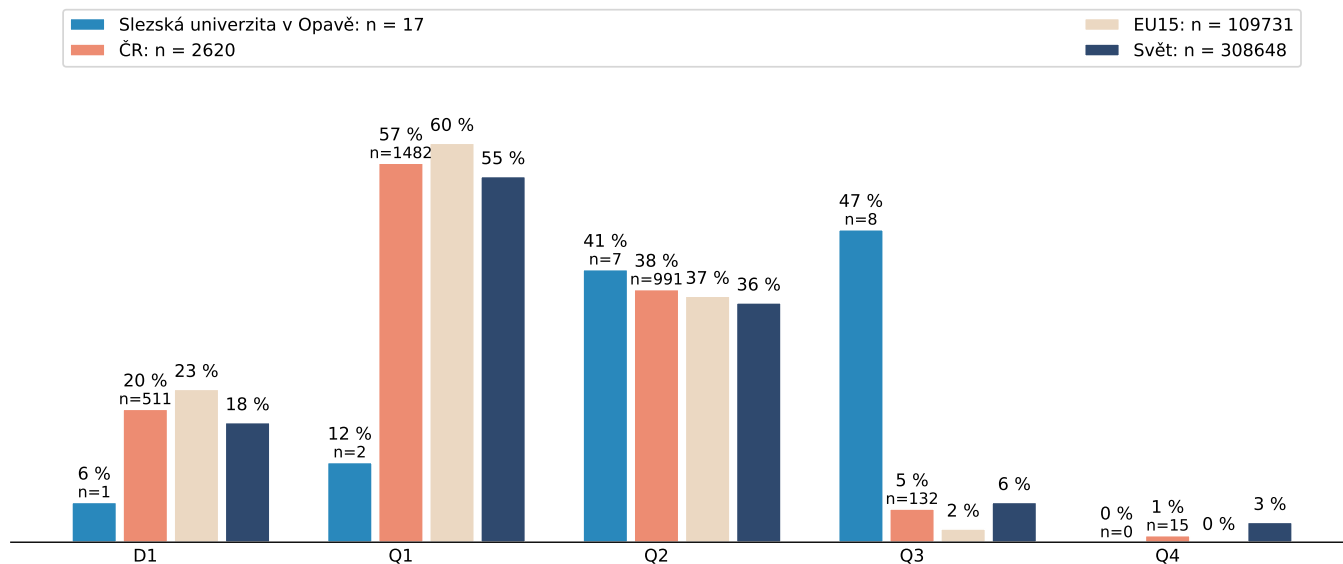
Korespondenční autor/ka	Decil	Q1	Q2	Q3	Q4	Celkem
Výzkumná organizace	100% n = 1	33% n = 1	50% n = 1	80% n = 4	0% n = 0	60% n = 6

Spolupráce s AVČR	Decil	Q1	Q2	Q3	Q4	Celkem
Výzkumná organizace	100% n = 1	100% n = 3	50% n = 1	40% n = 2	0% n = 0	60% n = 6

Spolupráce s vysokými školami	Decil	Q1	Q2	Q3	Q4	Celkem
Výzkumná organizace	100% n = 1	167% n = 5	400% n = 8	0% n = 0	0% n = 0	130% n = 13

2a) Mezinárodní a národní oborové srovnání

1.7 Other natural sciences - Slezská univerzita v Opavě (2016 - 2020, databáze WoS)

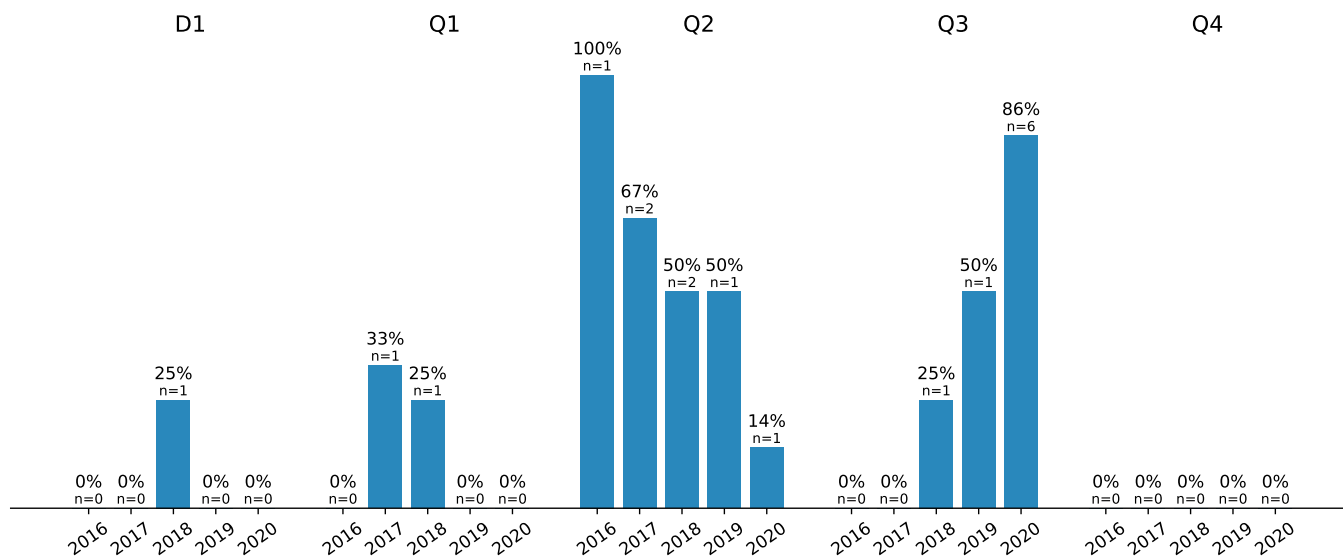


Výsledky bez AIS: n = 0

Výsledky v českých a slovenských časopisech: n = 28 (165 %)

2b) Profil oboru v jednotlivých letech

1.7 Other natural sciences - Slezská univerzita v Opavě (2016 - 2020, databáze WoS)



2c) Spolupráce

1.7 Other natural sciences - Slezská univerzita v Opavě (2016 - 2020, databáze WoS)

Mezinárodní spolupráce	Decil	Q1	Q2	Q3	Q4	Celkem
Výzkumná organizace	100%	100%	43%	100%	0%	76%
	n = 1	n = 2	n = 3	n = 8	n = 0	n = 13
Národní úroveň	95%	80%	60%	56%	80%	71%

Výsledky 30+ autorů/autorek	Decil	Q1	Q2	Q3	Q4	Celkem
Výzkumná organizace	100%	50%	0%	12%	0%	12%
	n = 1	n = 1	n = 0	n = 1	n = 0	n = 2
Národní úroveň	18%	8%	2%	1%	0%	5%

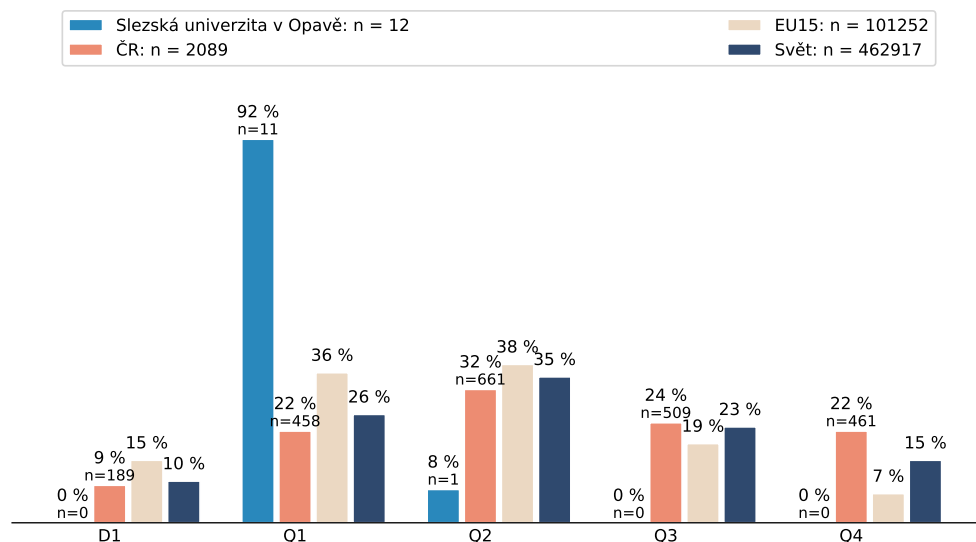
Korespondenční autor/ka	Decil	Q1	Q2	Q3	Q4	Celkem
Výzkumná organizace	0%	50%	86%	75%	0%	76%
	n = 0	n = 1	n = 6	n = 6	n = 0	n = 13

Spolupráce s AVČR	Decil	Q1	Q2	Q3	Q4	Celkem
Výzkumná organizace	100%	50%	0%	0%	0%	6%
	n = 1	n = 1	n = 0	n = 0	n = 0	n = 1

Spolupráce s vysokými školami	Decil	Q1	Q2	Q3	Q4	Celkem
Výzkumná organizace	100%	50%	0%	12%	0%	12%
	n = 1	n = 1	n = 0	n = 1	n = 0	n = 2

2a) Mezinárodní a národní oborové srovnání

2.2 Electrical engineering, electronic engineering, information engineering - Slezská univerzita v Opavě (2016 - 2020, databáze WoS)

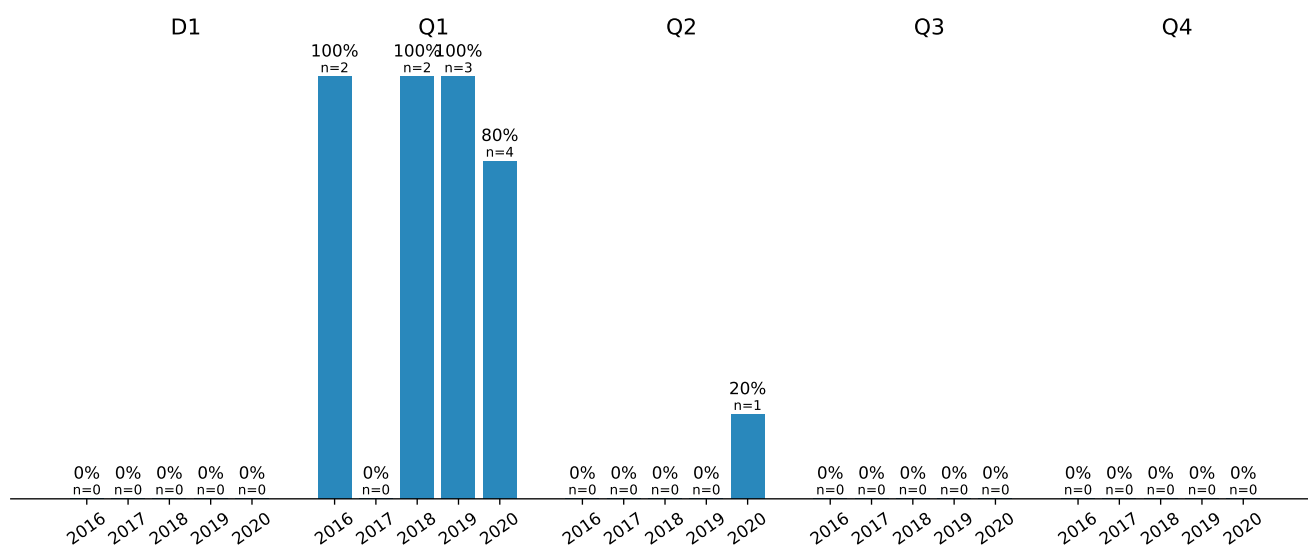


Výsledky bez AIS: n = 0

Výsledky v českých a slovenských časopisech: n = 28 (233%)

2b) Profil oboru v jednotlivých letech

2.2 Electrical engineering, electronic engineering, information engineering - Slezská univerzita v Opavě (2016 - 2020, databáze WoS)



2c) Spolupráce

2.2 Electrical engineering, electronic engineering, information engineering - Slezská univerzita v Opavě (2016 - 2020, databáze WoS)

Mezinárodní spolupráce	Decil	Q1	Q2	Q3	Q4	Celkem
Výzkumná organizace	0%	55%	100%	0%	0%	58%
	n = 0	n = 6	n = 1	n = 0	n = 0	n = 7
Národní úroveň	61%	62%	61%	56%	47%	57%

Výsledky 30+ autorů/autorek	Decil	Q1	Q2	Q3	Q4	Celkem
Výzkumná organizace	0%	0%	0%	0%	0%	0%
	n = 0	n = 0	n = 0	n = 0	n = 0	n = 0
Národní úroveň	1%	< 0.5%	< 0.5%	< 0.5%	0%	< 0.5%

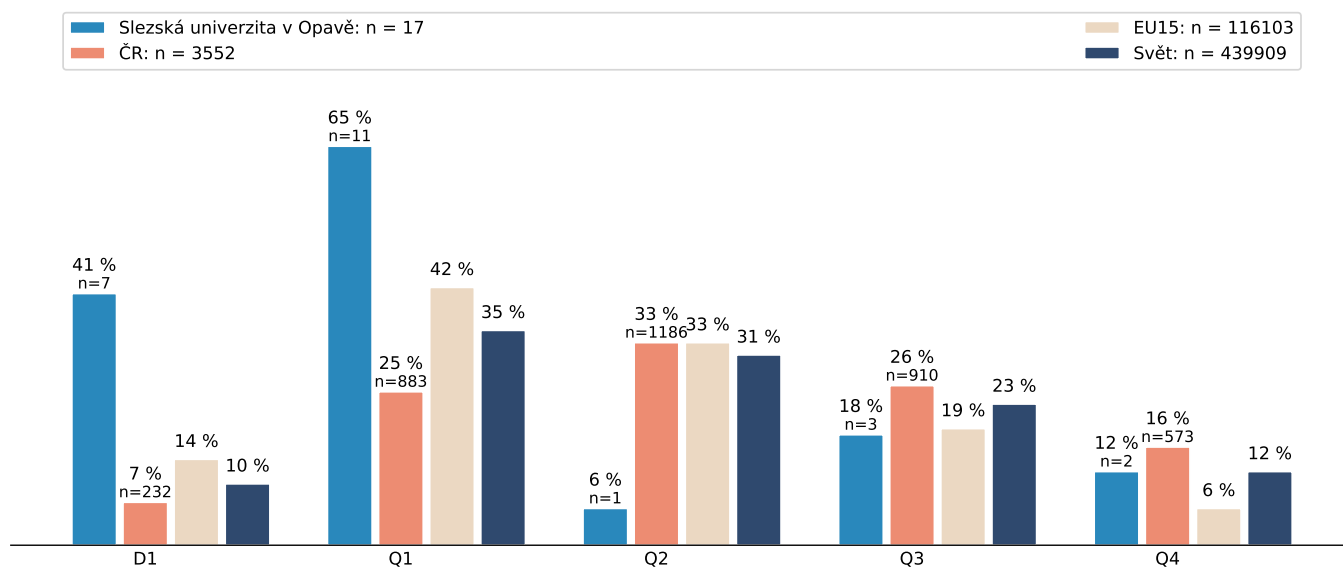
Korespondenční autor/ka	Decil	Q1	Q2	Q3	Q4	Celkem
Výzkumná organizace	0%	73%	100%	0%	0%	75%
	n = 0	n = 8	n = 1	n = 0	n = 0	n = 9

Spolupráce s AVČR	Decil	Q1	Q2	Q3	Q4	Celkem
Výzkumná organizace	0%	9%	0%	0%	0%	8%
	n = 0	n = 1	n = 0	n = 0	n = 0	n = 1

Spolupráce s vysokými školami	Decil	Q1	Q2	Q3	Q4	Celkem
Výzkumná organizace	0%	0%	0%	0%	0%	0%
	n = 0	n = 0	n = 0	n = 0	n = 0	n = 0

2a) Mezinárodní a národní oborové srovnání

2.11 Other engineering and technologies - Slezská univerzita v Opavě (2016 - 2020, databáze WoS)

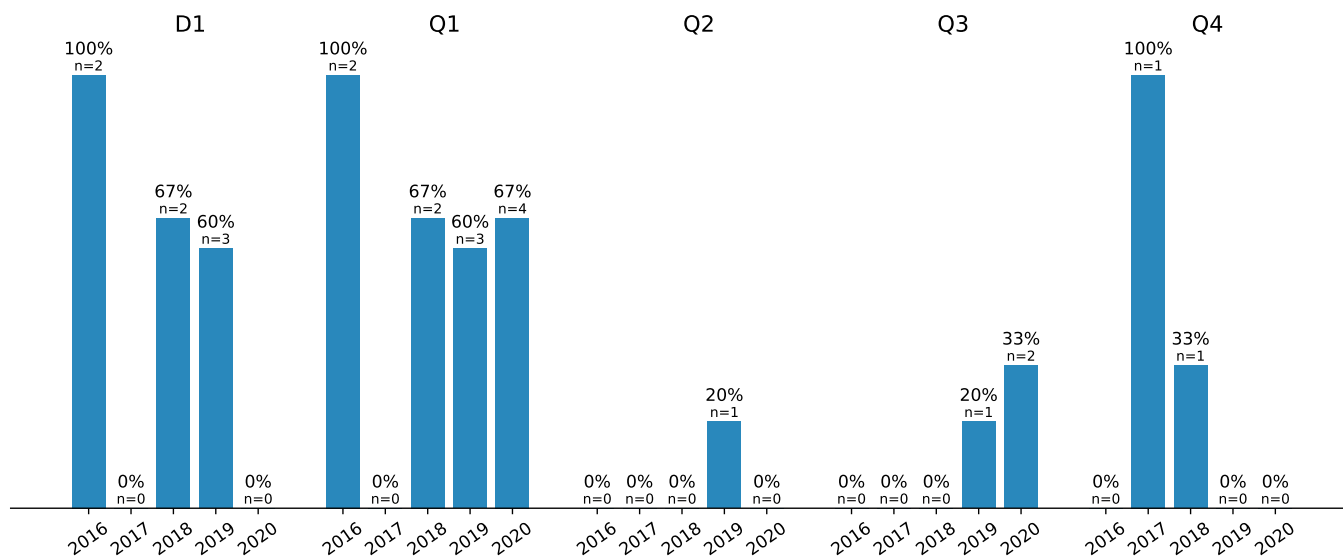


Výsledky bez AIS: n = 0

Výsledky v českých a slovenských časopisech: n = 28 (165 %)

2b) Profil oboru v jednotlivých letech

2.11 Other engineering and technologies - Slezská univerzita v Opavě (2016 - 2020, databáze WoS)



2c) Spolupráce

2.11 Other engineering and technologies - Slezská univerzita v Opavě (2016 - 2020, databáze WoS)

Mezinárodní spolupráce	Decil	Q1	Q2	Q3	Q4	Celkem
Výzkumná organizace	57% n = 4	55% n = 6	0% n = 0	33% n = 1	50% n = 1	47% n = 8
Národní úroveň	64%	58%	57%	62%	28%	54%

Výsledky 30+ autorů/autorek	Decil	Q1	Q2	Q3	Q4	Celkem
Výzkumná organizace	0% n = 0	0% n = 0	0% n = 0	0% n = 0	0% n = 0	0% n = 0
Národní úroveň	1%	1%	6%	13%	< 0.5%	6%

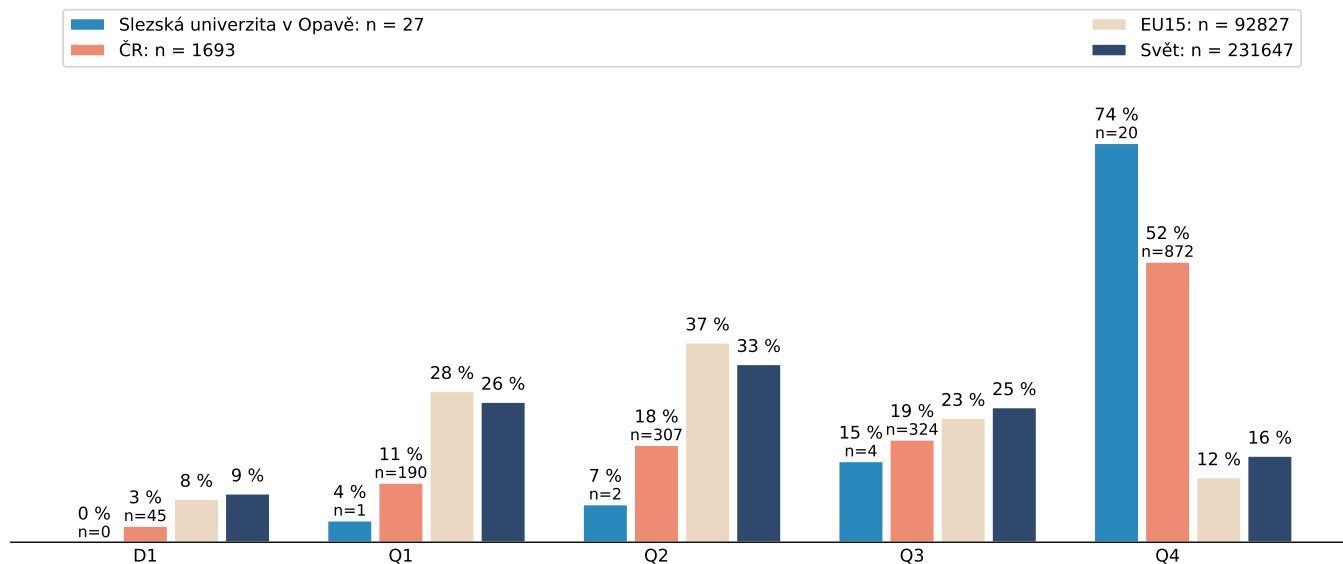
Korespondenční autor/ka	Decil	Q1	Q2	Q3	Q4	Celkem
Výzkumná organizace	71% n = 5	73% n = 8	100% n = 1	67% n = 2	50% n = 1	71% n = 12

Spolupráce s AVČR	Decil	Q1	Q2	Q3	Q4	Celkem
Výzkumná organizace	0% n = 0	9% n = 1	0% n = 0	0% n = 0	0% n = 0	6% n = 1

Spolupráce s vysokými školami	Decil	Q1	Q2	Q3	Q4	Celkem
Výzkumná organizace	0% n = 0	0% n = 0	0% n = 0	0% n = 0	0% n = 0	0% n = 0

2a) Mezinárodní a národní oborové srovnání

5.2 Economics and business - Slezská univerzita v Opavě (2016 - 2020, databáze WoS)

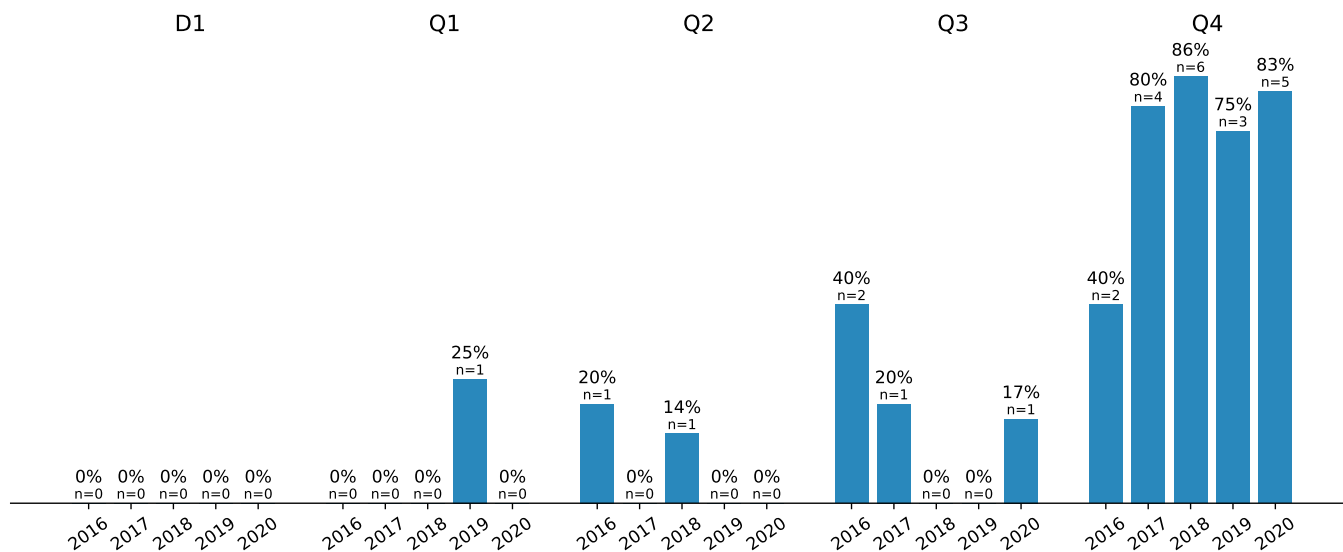


Výsledky bez AIS: n = 1

Výsledky v českých a slovenských časopisech: n = 28 (104%)

2b) Profil oboru v jednotlivých letech

5.2 Economics and business - Slezská univerzita v Opavě (2016 - 2020, databáze WoS)



2c) Spolupráce

5.2 Economics and business - Slezská univerzita v Opavě (2016 - 2020, databáze WoS)

Mezinárodní spolupráce	Decil	Q1	Q2	Q3	Q4	Celkem
Výzkumná organizace	0%	100%	0%	25%	10%	15%
	n = 0	n = 1	n = 0	n = 1	n = 2	n = 4
Národní úroveň	84%	74%	62%	59%	26%	44%

Výsledky 30+ autorů/autorek	Decil	Q1	Q2	Q3	Q4	Celkem
Výzkumná organizace	0%	0%	0%	0%	0%	0%
	n = 0	n = 0	n = 0	n = 0	n = 0	n = 0
Národní úroveň	0%	0%	0%	1%	0%	< 0.5%

Korespondenční autor/ka	Decil	Q1	Q2	Q3	Q4	Celkem
Výzkumná organizace	0%	0%	100%	100%	85%	85%
	n = 0	n = 0	n = 2	n = 4	n = 17	n = 23

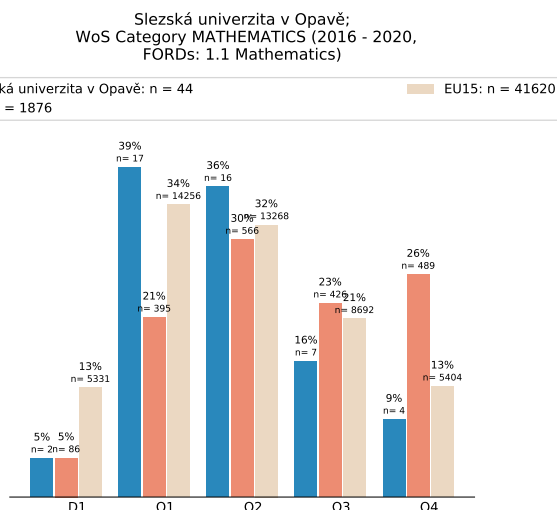
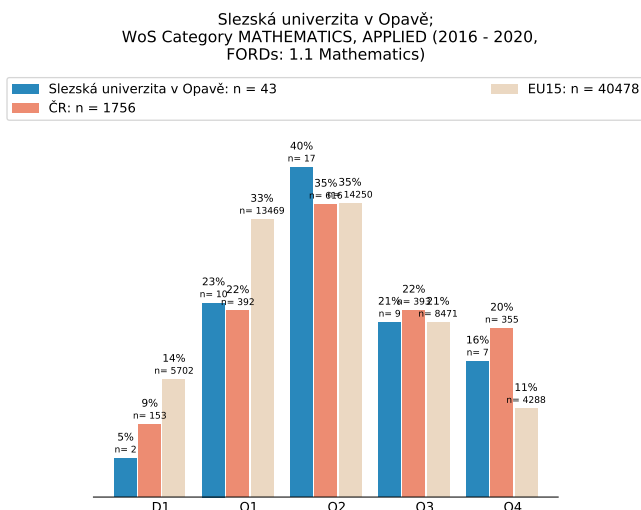
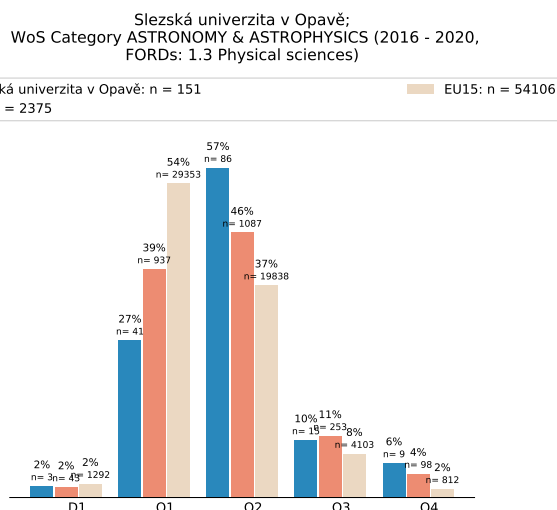
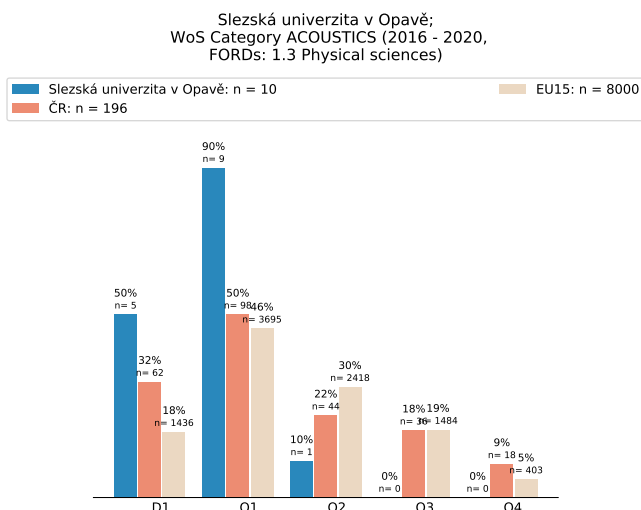
Spolupráce s AVČR	Decil	Q1	Q2	Q3	Q4	Celkem
Výzkumná organizace	0%	0%	0%	0%	0%	0%
	n = 0	n = 0	n = 0	n = 0	n = 0	n = 0

Spolupráce s vysokými školami	Decil	Q1	Q2	Q3	Q4	Celkem
Výzkumná organizace	0%	0%	50%	0%	10%	11%
	n = 0	n = 0	n = 1	n = 0	n = 2	n = 3

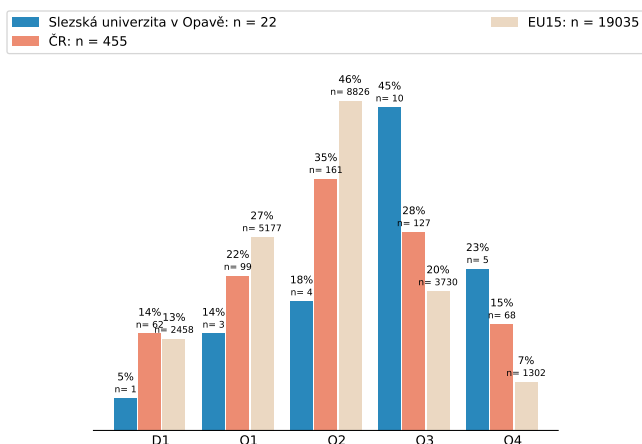
3 Nejvýznamnější WoS Categories (roky 2016 - 2020)

V případě velkého počtu WoS Categories jsou výstupy sekce 3 vygenerovány do přiloženého doplňujícího pdf dokumentu Nejvýznamnější WoS Categories. Cílem je identifikovat významné podobory/specializace podle WoS Categories na úrovni výzkumných organizací, pokud taková specializace zároveň hraje významnou roli i na národní úrovni. Selektace je proto dvoustupňová. V prvním kroku je založena na identifikaci národně významných specializací - viz oborové zprávy, grafy v sekci 9. Kvalifikační práh na národní úrovni splňují WoS Categories s minimem 15 výsledků za 3 roky, jejichž produkce odpovídá alespoň 1,5 % objemu produkce EU 15 v horním kvartilu. Práh je stanoven dostatečně inkluzivně vzhledem k proporční velikosti obyvatelstva (2,59 %) a FTE v oblasti vědy a výzkumu (2,29 %). Ve druhém kroku - na úrovni výzkumné organizace - musí být splněna podmínka minimálního počtu výsledků 5 v dané specializaci a zároveň musí výzkumná organizace patřit mezi 10 nejvýznamnějších institucí v prvním kvartilu v ČR. Pro srovnání je profil takto kvalifikovaných WoS Categories doplněn národním profilem a profilem podle EU 15.

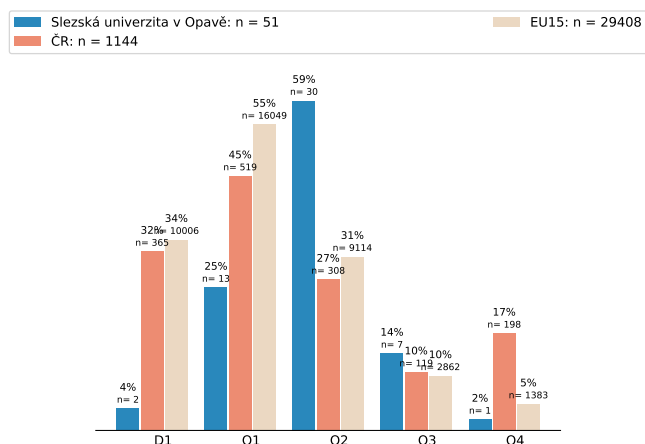
3) Nejvýznamnější WoS categories



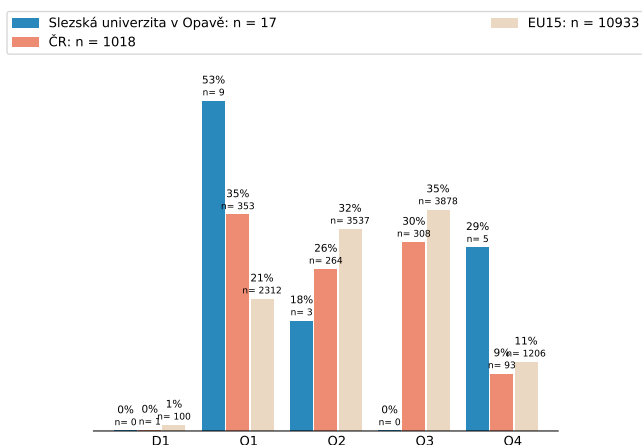
Slezská univerzita v Opavě;
WoS Category PHYSICS, MATHEMATICAL (2016 - 2020,
FORDs: 1.1 Mathematics)



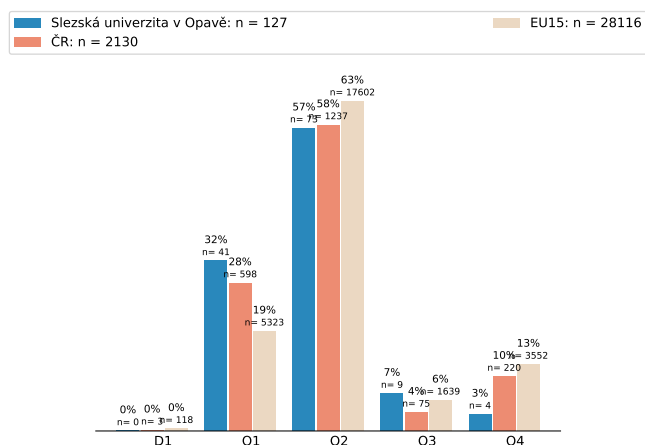
Slezská univerzita v Opavě;
WoS Category PHYSICS, MULTIDISCIPLINARY (2016 - 2020,
FORDs: 1.3 Physical sciences)



Slezská univerzita v Opavě;
WoS Category PHYSICS, NUCLEAR (2016 - 2020,
FORDs: 1.3 Physical sciences)

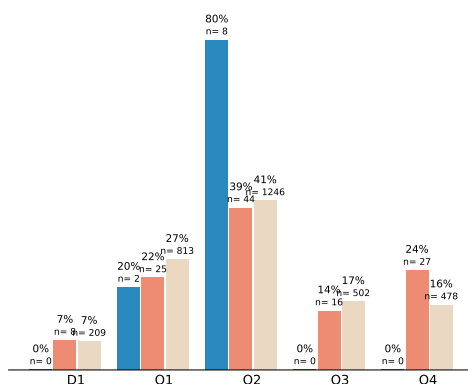


Slezská univerzita v Opavě;
WoS Category PHYSICS, PARTICLES & FIELDS (2016 - 2020,
FORDs: 1.3 Physical sciences)



Slezská univerzita v Opavě;
WoS Category QUANTUM SCIENCE & TECHNOLOGY (2016 - 2020,
FORDs: 1.3 Physical sciences;
2.11 Other engineering and technologies;
1.4 Chemical sciences;
2.2 Electrical engineering, electronic engineering, information engineering)

Slezská univerzita v Opavě: n = 10
EU15: n = 3039
ČR: n = 112

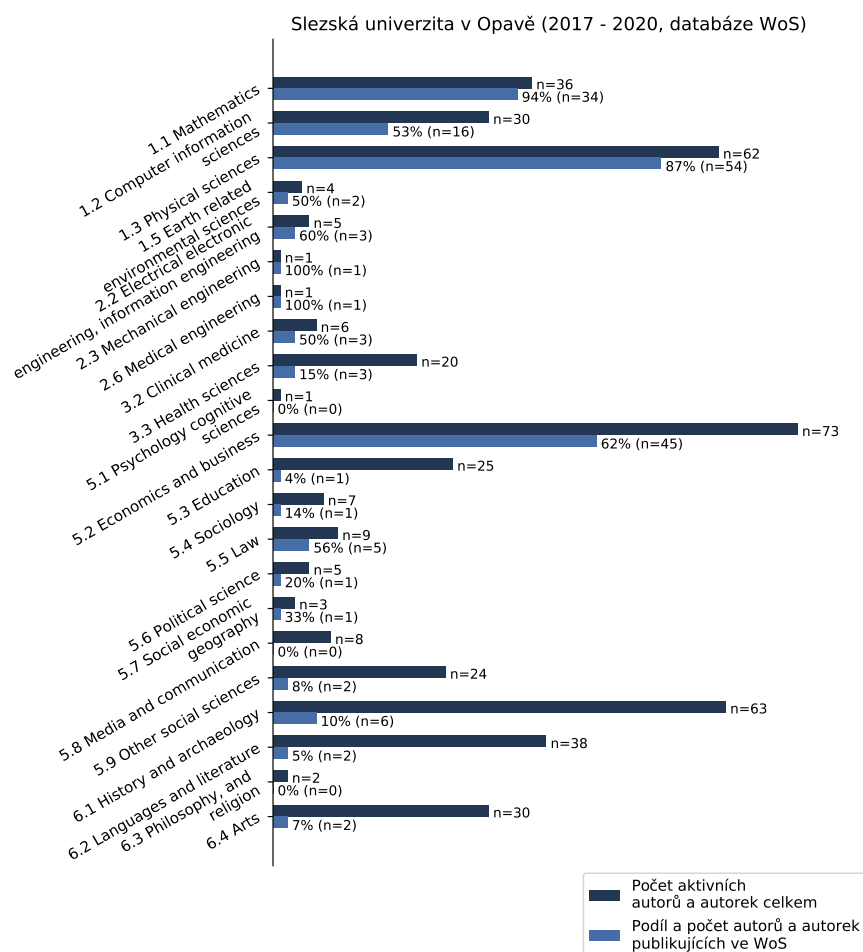


II. část - Data zpracovaná s podporou RIV

Vstupní data z této části vycházejí z údajů o autorech evidovaných v RIV, z tohoto pohledu jsou oborově klasifikovány i analyzované články. Podrobnější vysvětlení viz Postup výpočtů na www.m17.rvvi.cz.

4 Počet aktivních autorů a autorek v jednotlivých oborech (2017 - 2020)

Každému autorovi a autorce je přiřazen hlavní obor na základě údajů v RIV. Doplnkový sloupec ukazuje podíl a počet autorů a autorek, kteří mají za sledované období alespoň jednu publikaci ve WoS, včetně takových publikací, které nemají AIS.



5 Podíl autorů a autorek výzkumné organizace na produkci ČR (2017 - 2020)

Každému autorovi a autorce je přiřazen hlavní obor na základě údajů v RIV. Kvartilové zařazení článků je totožné pro část I. i II. Pro víceoborové časopisy se bere v úvahu nejvyšší dosažené pásmo. Minimální počet výsledků pro vykreslení grafu je 10.

1.1 Mathematics - Slezská univerzita v Opavě (2017 - 2020, databáze WoS)

	Decil	Q1	Q2	Q3	Q4	Celkově
Podíl	1%	2%	3%	2%	2%	2%
Podíl organizace na celkovém počtu českých autorů a autorek				Podíl organizace na celkovém počtu českých autorů a autorek publikujících ve WoS		
3%				3%		

1.2 Computer and information sciences - Slezská univerzita v Opavě (2017 - 2020, databáze WoS)

	Decil	Q1	Q2	Q3	Q4	Celkově
Podíl	<= 0,5%	<= 0,5%	1%	1%	<= 0,5%	1%
Podíl organizace na celkovém počtu českých autorů a autorek				Podíl organizace na celkovém počtu českých autorů a autorek publikujících ve WoS		
1%				1%		

1.3 Physical sciences - Slezská univerzita v Opavě (2017 - 2020, databáze WoS)

	Decil	Q1	Q2	Q3	Q4	Celkově
Podíl	1%	3%	2%	2%	2%	2%
Podíl organizace na celkovém počtu českých autorů a autorek				Podíl organizace na celkovém počtu českých autorů a autorek publikujících ve WoS		
2%				2%		

5.2 Economics and business - Slezská univerzita v Opavě (2017 - 2020, databáze WoS)

	Decil	Q1	Q2	Q3	Q4	Celkově
Podíl	2%	1%	3%	2%	2%	2%

Podíl organizace na celkovém počtu českých autorů a autorek	Podíl organizace na celkovém počtu českých autorů a autorek publikujících ve WoS
2%	3%

Příloha 1

Seznam analyzovaných článků v časopisech seřazených podle maximálního dosaženého pásma. Pokud výsledek patří do více oborů, je v seznamu uveden pro každý obor zvlášť. V takovém případě se úroveň dosaženého pásma může lišit a sloupec s maximálním pásmem přebírá nejvyšší hodnotu.

Příloha 2

Výsledky výzkumné organizace evidované ve WoS, které nevstoupily do výpočtů benchmarků z důvodu nepřiděleného AIS (seřazeno abecedně dle názvu článku).

Příloha 3

Seznam příspěvků ve sbornících.

Příloha 4

Identifikované nepropojené záznamy v RIV.